

# 중대재해 발생 알림

배포일시 : 2024년 9월 2일 15:40

중대재해  
사이렌



'24년 8월 30일(금) 10:59경 경기 화성시 소재  
군시설 신축공사 현장에서 **크레인이 전도되어 인양 중인  
거푸집 자재에 재해자가 맞아 사망**



## 예방대책



- 크레인 작업 시 출입을 통제하여 인양 중인 하물이 작업자의 머리 위로 통과하지 않도록 하고 낙하전도 등의 위험 예방대책을 포함한 작업계획서를 작성 후 계획서대로 작업합니다.

# 중대재해 발생 알림

배포일시 : 2024년 9월 2일 16:00

중대재해  
사이렌



'24년 8월 30일(금) 12:35경 전북 완주군 소재  
쇄석생산 사업장 내 상차장에서 **재해자가 이동 중  
후진하는 로더에 부딪혀 사망**



## 예방대책



- 운전 중인 차량계 건설기계(로더)에 접촉되어 근로자가 부딪힐 위험이 있는 장소에 근로자의 출입을 금지하거나 유도자를 배치하여 안전하게 이동합니다.

# 중대재해 발생 알림

배포일시 : 2024년 9월 3일 16:30

중대재해  
사이렌



'24년 9월 2일(월) 08:10경 부산 기장군 소재 축산 시설 신축공사 현장에서 계단을 통해 자재 운반 중 약 5.8m 아래 바닥으로 떨어져 사망



## 예방대책



- 통로의 끝이나 개구부로서 근로자가 추락할 위험이 있는 장소에는 충분한 강도를 가진 안전난간, 울타리 등을 설치합니다.



# 중대재해 발생 알림

배포일시 : 2024년 9월 3일 16:40

중대재해  
사이렌



'24년 9월 2일(월) 15:30경 전남 장흥군 소재 폐기물 처리 사업장 내에서 **교류이크 용접기를 사용하여 철 구조물을 용접하던 중 감전되어 사망**



## 예방대책



- 누전에 의한 감전 위험을 방지하기 위해 접지 조치를 실시하고 해당 전로의 정격에 적합한 감전방지용 누전차단기를 설치 후 작업을 실시합니다.

# 중대재해 발생 알림

배포일시 : 2024년 9월 4일 13:30

중대재해  
사이렌



'24년 9월 3일(화) 12:39경 경기 광명시 소재 00공장  
보수 현장에서 **외벽 패널 페인트 작업을 위해 사다리에  
올라갔다가 약 2m 아래 바닥으로 떨어져 사망**



## 예방대책



- 사다리 작업 시 반드시 안전모를 착용하고 작업을 실시합니다.
- 근로자가 추락할 위험이 있는 장소에서 작업을 하는 경우 비계를 조립하는 등의 방법으로 작업발판을 설치합니다.

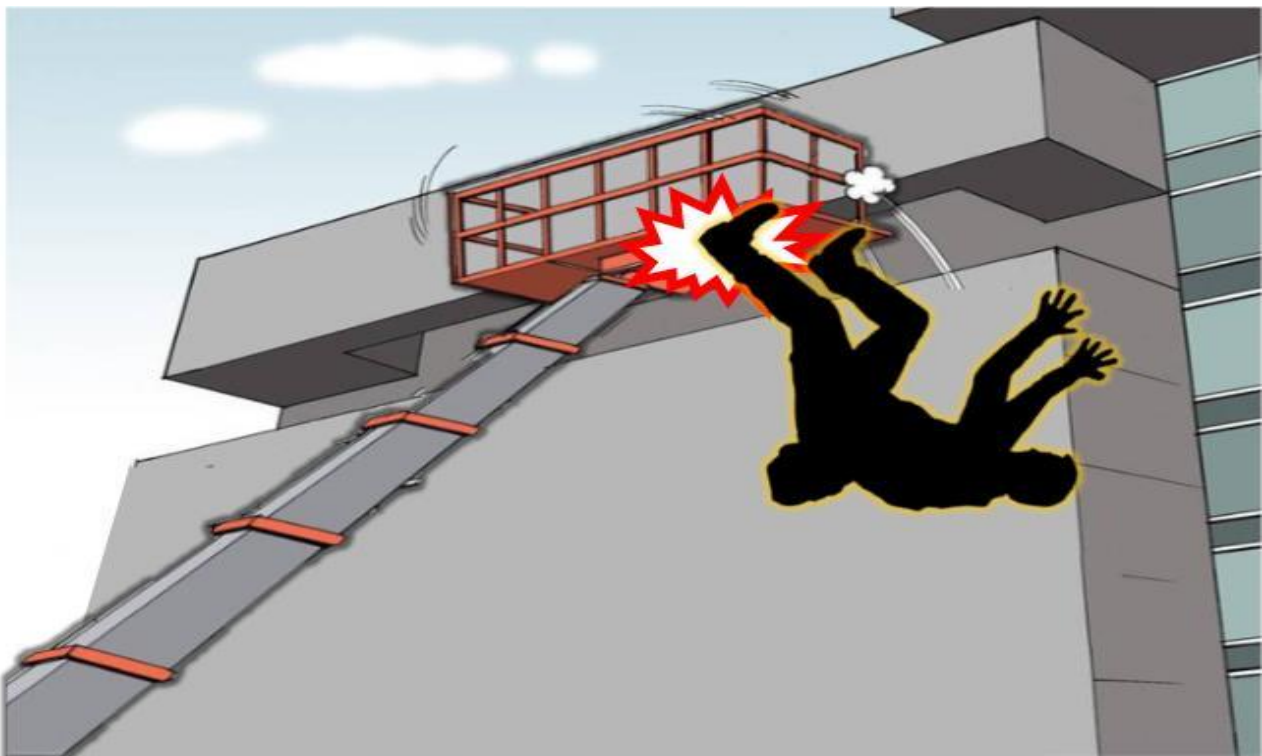
# 중대재해 발생 알림

배포일시 : 2024년 9월 5일 09:30

중대재해  
사이렌



'24년 9월 4일(수) 09:09경 전북 익산시 소재 건축물  
개량공사 현장에서 **외벽 페인트 작업 중 약 7m**  
**아래 바닥으로 떨어져 사망**



## 예방대책



- 근로자에게 안전대를 지급하고, 안전대를 작업대 안전난간 등에 체결 후 작업하도록 관리·감독합니다.



# 중대재해 발생 알림

배포일시 : 2024년 9월 5일 13:30

중대재해  
사이렌



'24년 9월 4일(목) 08:40경 경기 화성시 소재  
도장 공장에서 트롤리 컨베이어로 철 구조물을  
이동 중 **떨어지는 구조물에 맞아 사망**



## 예방대책



- 트롤리 컨베이어를 사용할 때는 트롤리와 체인갈고리가 쉽게 벗겨지지 않도록 연결하여 사용합니다

# 중대재해 발생 알림

배포일시 : 2024년 9월 5일 16:30

중대재해  
사이렌



'24년 9월 5일(목) 09:10경 부산 기장군 소재  
00테라스 재도장 현장에서 고소작업대에 올라  
균열보수 작업 중 **떨어져 사망(10m)**



## 예방대책



- 고소작업대를 사용할 때는 안전대 부착설비를 설치하고 안전대를 착용하며 작업대를 벗어나지 않습니다.



# 중대재해 발생 알림

배포일시 : 2024년 9월 6일 17:20

중대재해  
사이렌



'24년 9월 6일(금) 10:15경 경기 안성시 소재  
OO 물류창고 신축 현장에서 해체작업 중 안전난간이  
파손되어 **떨어져 사망(20m)**



## 예방대책



- 안전난간은 100kg 이상의 하중에 견딜 수 있는 튼튼한 구조로 설치하여야 합니다.

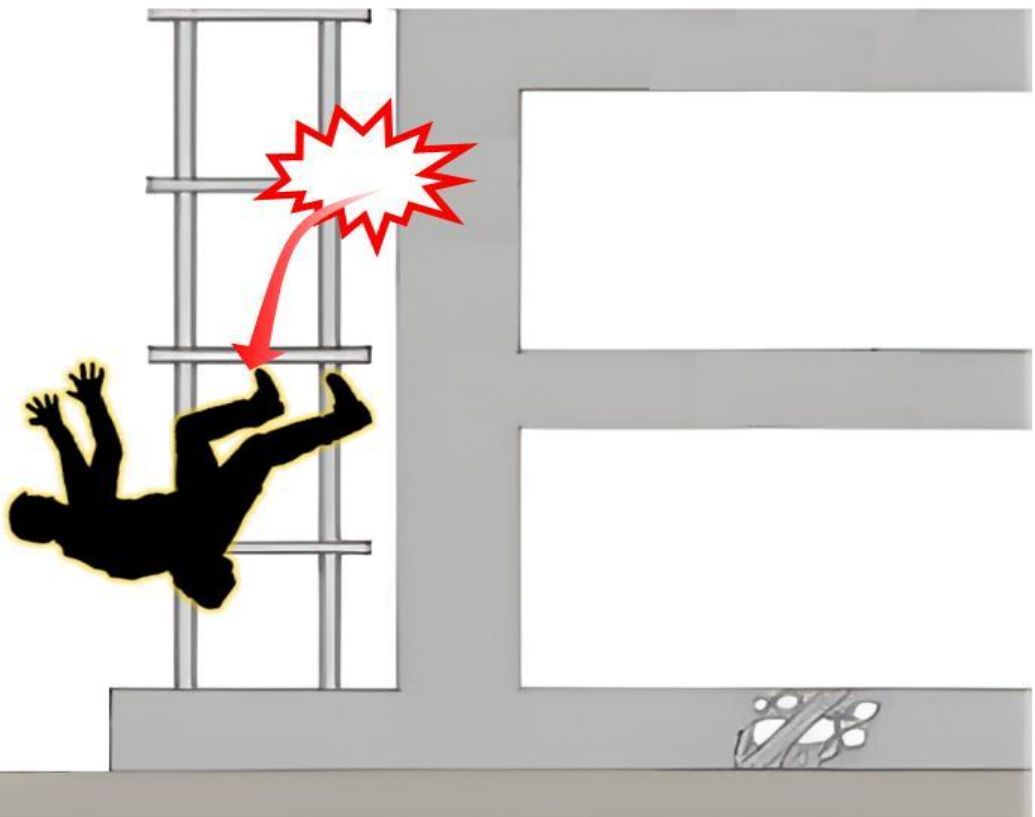
# 중대재해 발생 알림

배포일시 : 2024년 9월 9일 15:30

중대재해  
사이렌



'24년 9월 6일(금) 11:12경 인천 중구 소재  
OO 외벽 개선공사 현장에서 외부비계로 이동 중  
떨어져 사망(7.5m)



## 예방대책



- 근로자가 사용할 안전한 통로를 설치하고 항상 사용할 수 있는 상태를 유지하며 추락할 위험이 있는 장소에는 추락 방망, 안전난간 등을 설치하여야 합니다

# 중대재해 발생 알림

배포일시 : 2024년 9월 9일 17:00

중대재해  
사이렌



'24년 9월 8일(일) 7:58경 강원 횡성군 소재 00 아파트 도장공사 현장에서 균열보수 작업 중 달비계에서 떨어져 사망(약 48m)



## 예방대책



- 섬유로프는 매립된 고리, 건축물의 콘크리트 구조물 등 2개 이상의 견고한 고정점에 풀리지 않도록 결속합니다.
- 작업하는 근로자의 하중을 견딜 수 있을 정도의 강도를 가진 구멍줄은 사용하여야 합니다.



# 중대재해 발생 알림

배포일시 : 2024년 9월 10일 16:30

중대재해  
사이렌



'24년 8월 27일(화) 14:22경 경기 수원시 소재 00 아파트에서 가지치기 작업 후 **사다리에서 내려오던 중 약 1.4m 아래 바닥으로 떨어져 치료 중 9.6. 사망**



## 예방대책



- 사다리 작업을 할 때는 안전모를 착용하여야 합니다.
- 고소작업대·비계 등의 설치가 어려운 협소한 장소에서만 사다리를 사용합니다.

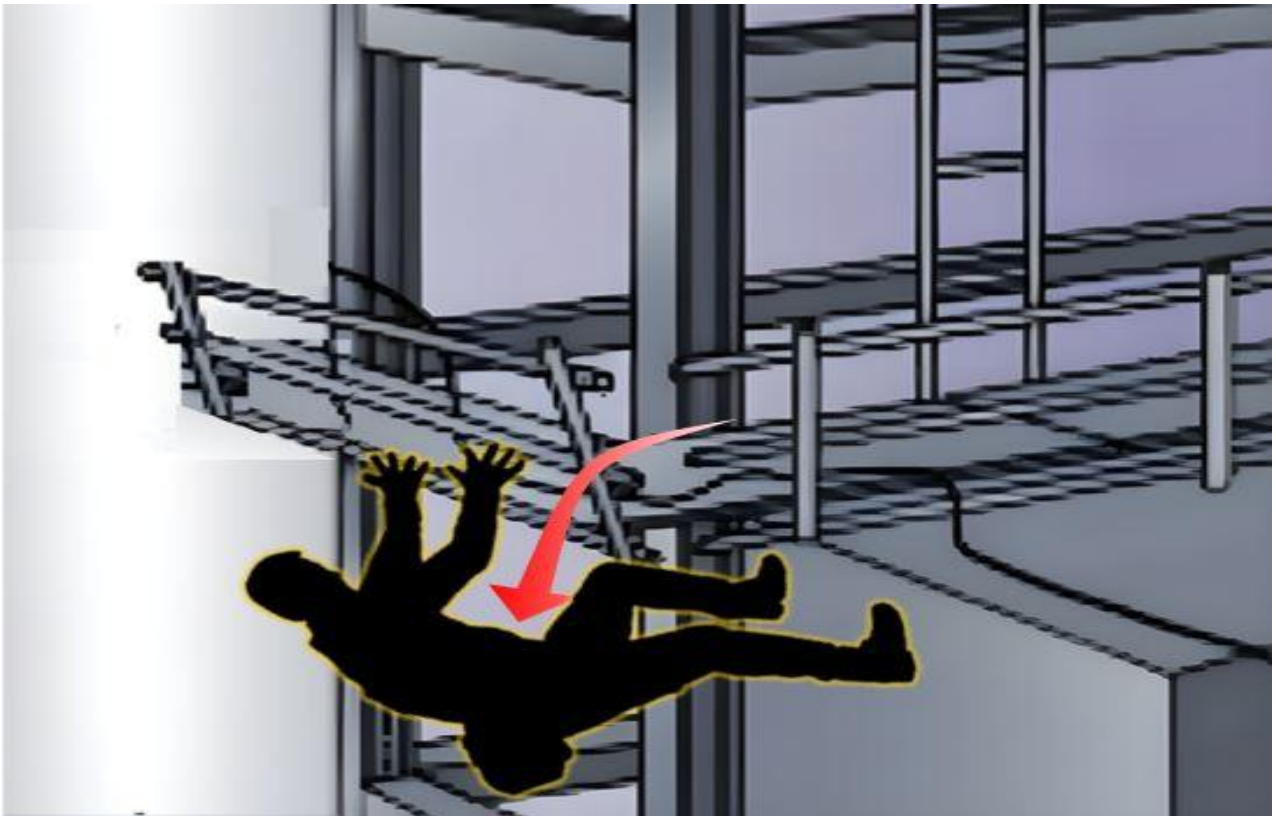
# 중대재해 발생 알림

배포일시 : 2024년 9월 10일 17:00

중대재해  
사이렌



'24년 9월 9일(월) 21:58경 경남 거제시 소재  
강선 건조업 공장에서 구조물 가용접 작업 중  
떨어져 사망(30m)



## 예방대책



- 추락할 위험이 있는 장소에서는 안전대 부착설비와 착용 상태를 작업 시작 전 확인하여야 합니다.

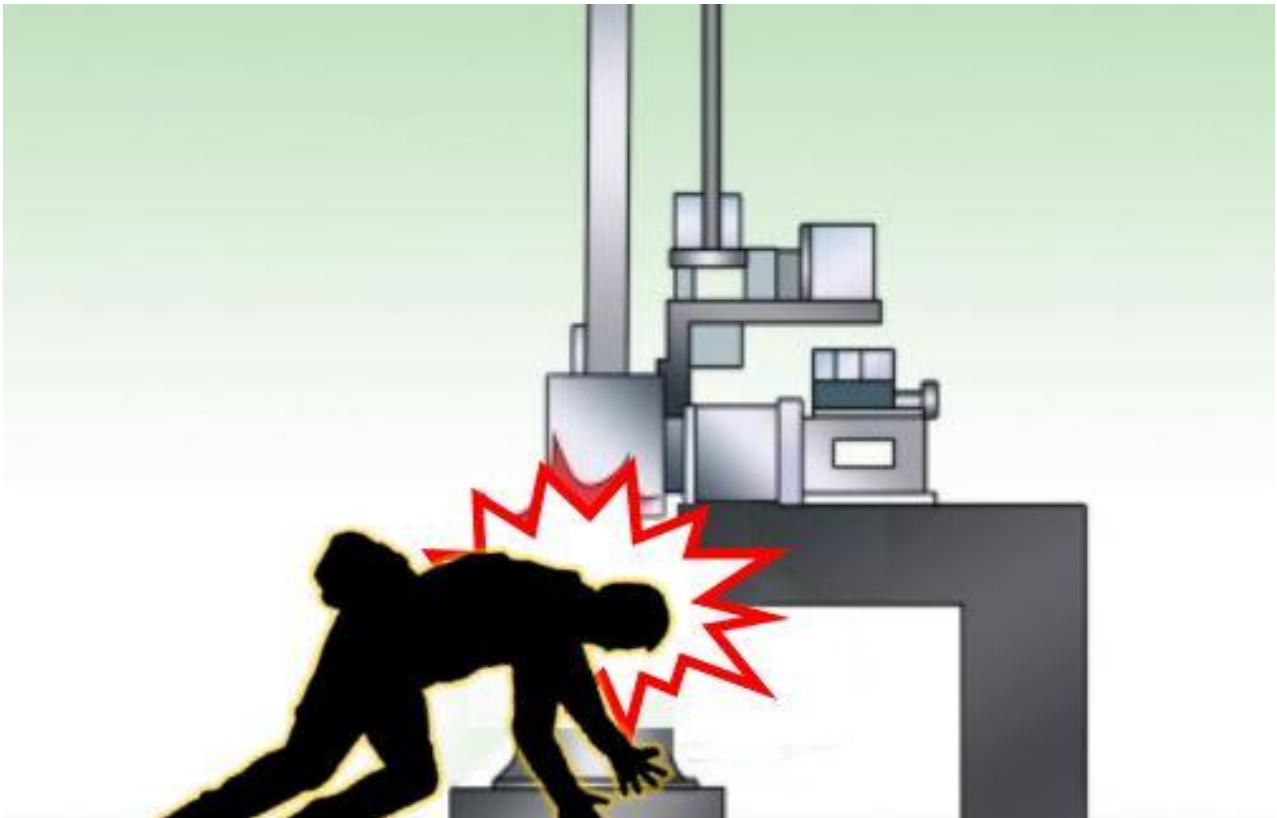
# 중대재해 발생 알림

배포일시 : 2024년 9월 11일 16:30

중대재해  
사이렌



'24년 9월 10일(화) 08:31경 충남 아산시 소재 자동차 부품제조 공장에서 정비작업 중 공작기계에 부착된 **이송설비에 끼임**



## 예방대책



- 정비· 청소· 급유· 검사· 수리· 교체 또는 조정 작업 또는 그 밖에 이와 유사한 작업을 할 때는 해당 기계의 운전을 정지하여야 합니다.



# 중대재해 발생 알림

배포일시 : 2024년 9월 12일 10:10

중대재해  
사이렌



'24년 9월 10일(화) 09:52경 충남 아산시 소재 자동차 부품제조 공장에서 성형기 내부 조정 작업 중 금형사이에 끼여 사망



## 예방대책



- 기계 정비· 청소· 조정 작업 등을 실시하는 경우 해당 기계의 운전을 정지하고 기동장치에 잠금장치 설치 등 방호조치를 실시합니다.

# 중대재해 발생 알림

배포일시 : 2024년 9월 12일 17:00

중대재해  
사이렌



'24년 9월 10일(화) 09:40경 충북 괴산군 소재 하천 정비 현장에서 거푸집 해체작업 중 **무너진 토사에 매몰되어 사망**



## 예방대책



- 지반의 무너짐을 예방하기 위해서는 지반의 종류에 따라 기울기 (굴착면의 높이에 대한 수평거리) 경사를 유지하거나 흙막이 지보공을 설치하여야 합니다.



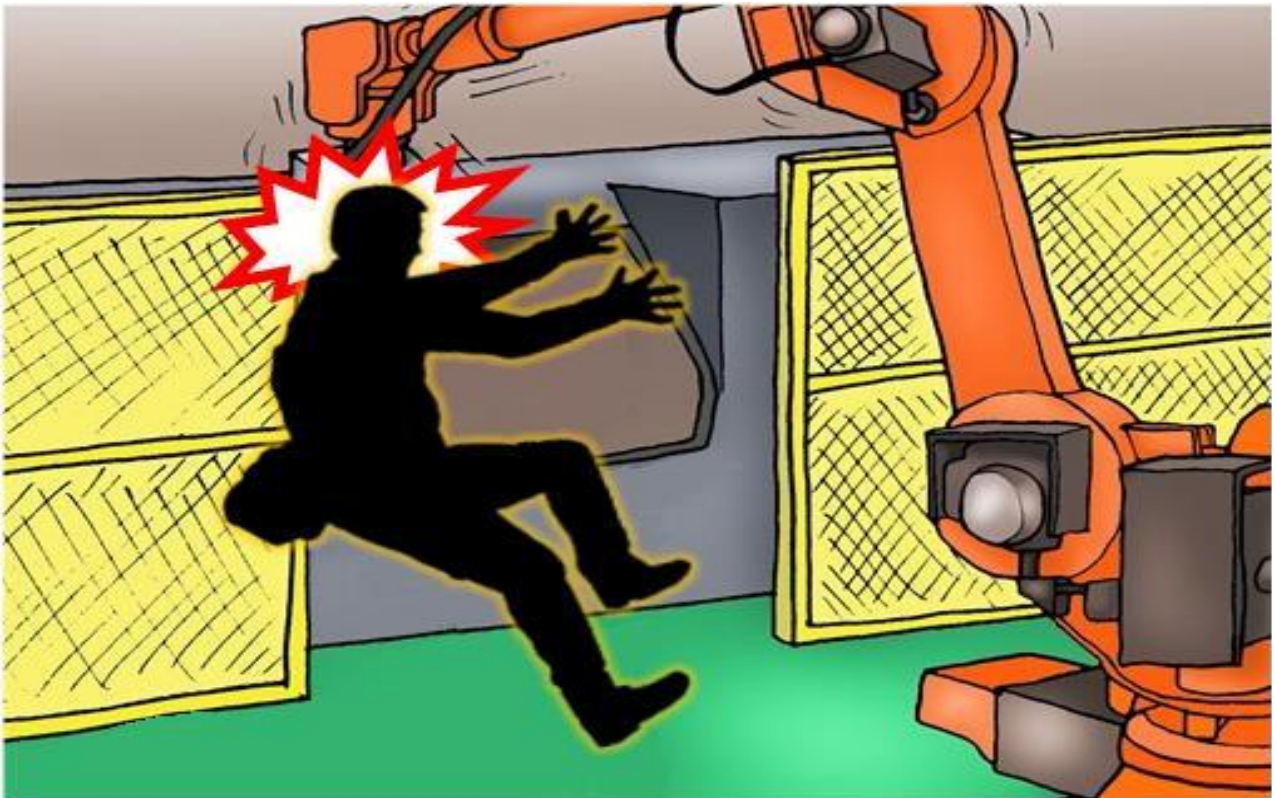
# 중대재해 발생 알림

배포일시 : 2024년 9월 13일 13:00

중대재해  
사이렌



'24년 8월 24일(토) 09:04경 경북 경산시 소재  
자동차부품 제조공장에서 설비 점검 중 **로봇과 설비**  
**사이에 끼여 치료 중 9.12. 사망**



## 예방대책



- 로봇의 작동범위에서 정비·수리·조정 등의 작업을 할 때는 운전을 정지하고, 기동스위치는 열쇠로 잠근 후 열쇠를 별도 관리하거나 표지판을 부착하여 불시기동을 방지합니다.



# 중대재해 발생 알림

배포일시 : 2024년 9월 13일 15:30

중대재해  
사이렌



'24년 9월 12일(목) 06:40경 세종 연서면 소재 자동차부품 제조공장에서 상차작업 후 차량 문을 닫던 중 **리프트와 차량 문 사이에 끼여 사망**



## 예방대책



- 하역 운반작업을 할 때는 운행경로 및 작업방법에 대해 작업계획서를 수립하고 해당 작업 계획에 따라 작업을 해야 합니다.

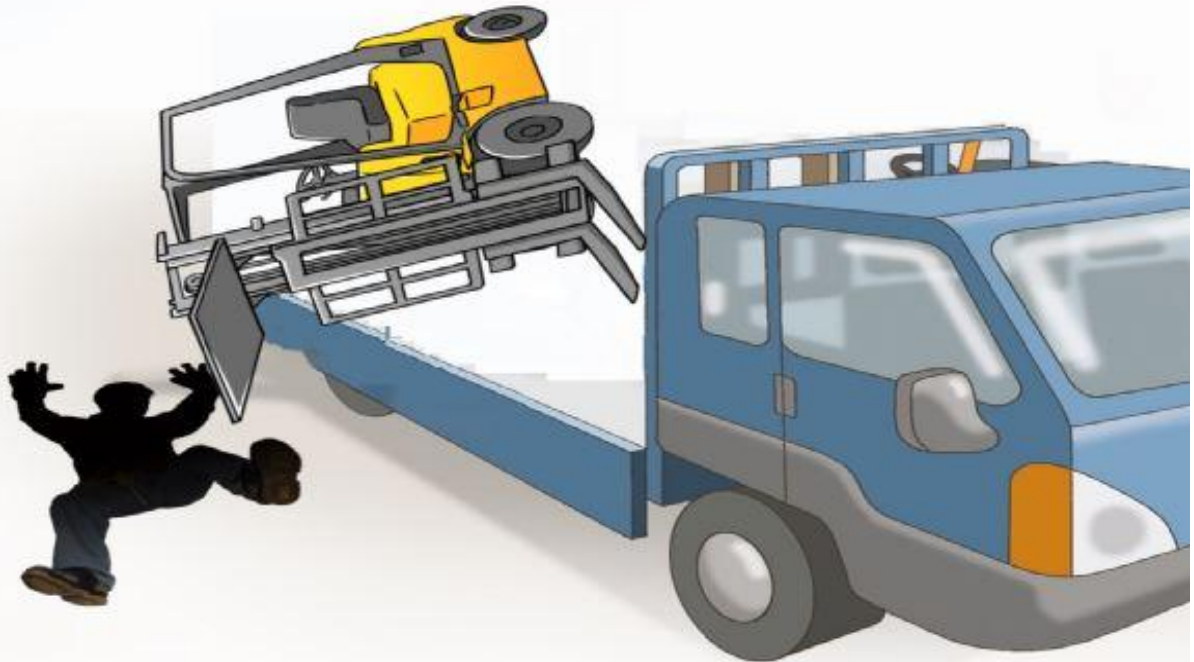
# 중대재해 발생 알림

배포일시 : 2024년 9월 23일 09:30

중대재해  
사이렌



'24년 9월 12일(목) 18:30경 경기도 남양주시 소재 물류창고에서 화물차에 실린 지게차를 내리던 중 지게차가 **전도되어 재해자가 깔려 사망**



## 예방대책



- 하역작업시 전도의 위험을 방지하기 위해서는 작업방법 및 경로에 대해 작업계획서를 작성하고, 작업지휘자를 지정하여 계획에 따라 작업을 합니다



# 중대재해 발생 알림

배포일시 : 2024년 9월 23일 10:00

중대재해  
사이렌



'24년 9월 13일(금) 07:00경 경기도 양주시 소재 동제품 제조공장에서 재해자가 작업장으로 이동 중 지게차에 부딪혀 사망



## 예방대책



- 지게차 접촉의 위험이 있는 장소에는 근로자의 출입을 금지하거나, 안전한 통로를 설치하고 주요한 부분에 통로표시를 하여야 합니다.

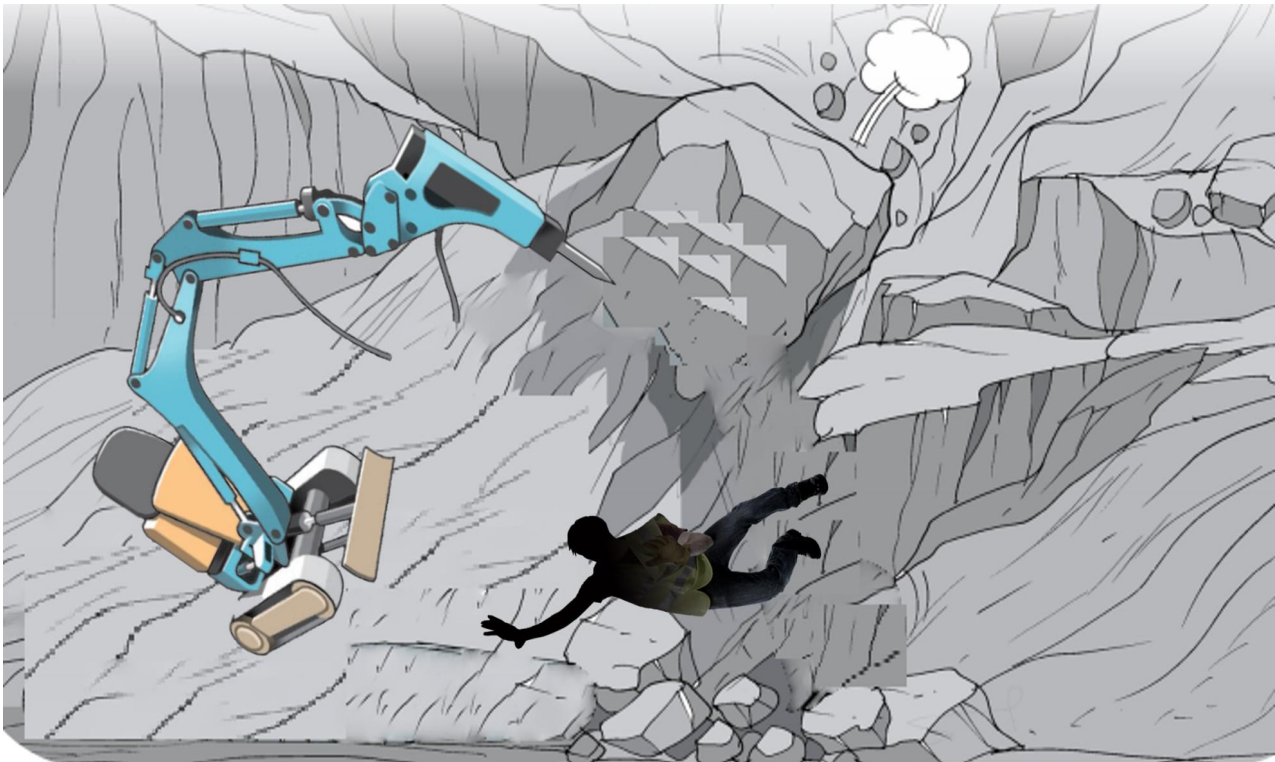
# 중대재해 발생 알림

배포일시 : 2024년 9월 23일 10:30

중대재해  
사이렌



'24년 9월 19일(목) 13:02경 경북 영주시 소재  
채석장에서 재해자가 암석을 뚫는 작업 중 균열된  
암석을 밟고 **암석과 같이 떨어져(7m) 사망**



## 예방대책



- 채석 작업을 할 때는 지질 및 지층의 상태와 암석의 분할 방법에 대해 작업계획서를 수립하고 해당 작업 계획에 따라 작업을 해야 합니다



# 중대재해 발생 알림

배포일시 : 2024년 9월 23일 14:00

중대재해  
사이렌



'24년 9월 11일(수) 19:44경 경기도 안성시 소재 플라스틱 재생공장에서 압출기 투입구에 폐비닐을 투입하던 중 **스크류에 양손이 끼어 치료 중 9.17. 사망**



## 예방대책



- 끼임의 위험이 있는 작업을 할 때는 회전축·기어·풀리 등에 덮개·울을 설치해야 하고, 운전을 시작할 때에는 작업방법 및 방호장치를 미리 확인하여야 합니다

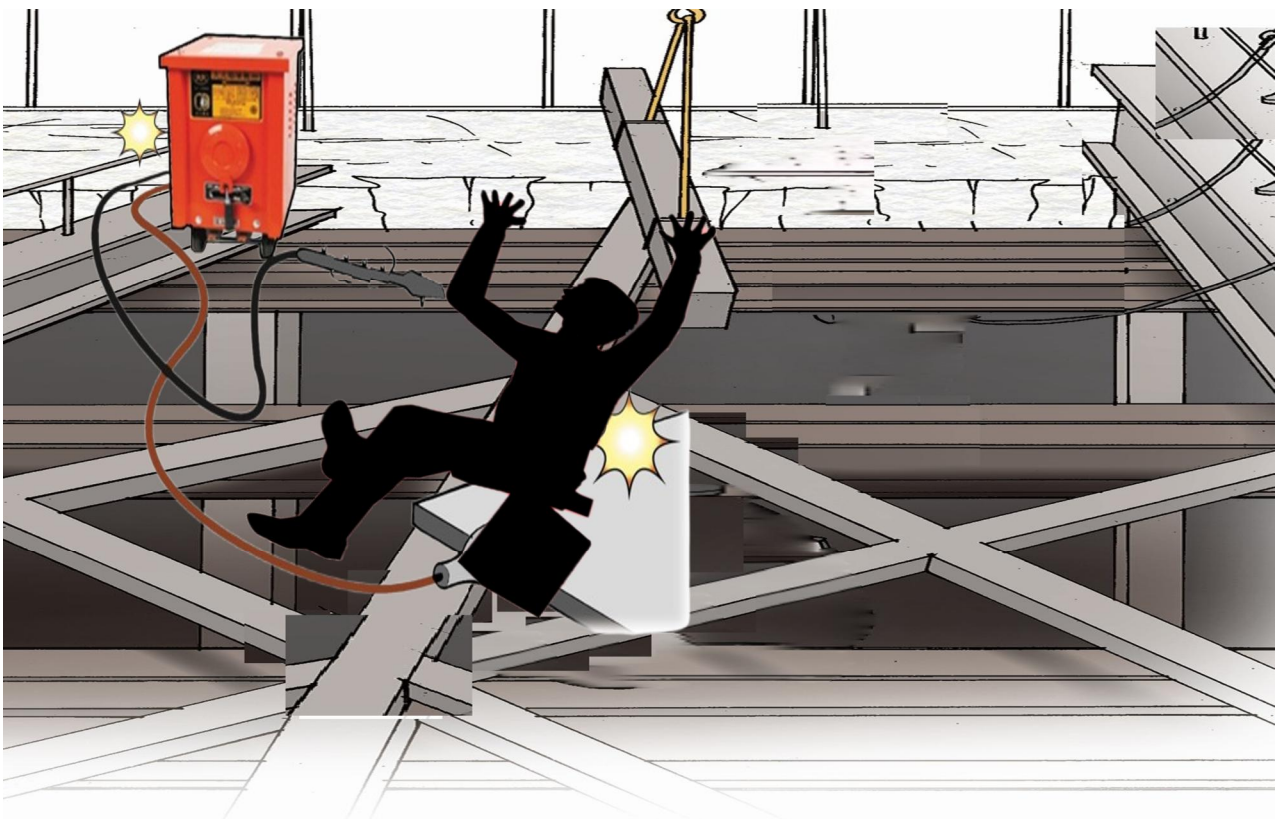
# 중대재해 발생 알림

배포일시 : 2024년 9월 24일 10:50

중대재해  
사이렌



'24년 9월 20일(금) 16:30경 경남 김해시 소재  
비철금속 제조공장에서 **선박 강재 부착물 용접  
작업 중 감전되어 사망**



## 예방대책



- 감전의 위험을 방지하기 위해서는 전기기계·기구 등에 접지를 해야 하며, 충전부는 절연덮개 등을 설치해야 합니다



# 중대재해 발생 알림

배포일시 : 2024년 9월 24일 11:00

중대재해  
사이렌



'24년 9월 21일(토) 11:40경 경남 사천시 소재  
항공부품 제조공장에서 인화성 액체 드럼통을  
산소절단기로 절단 중 폭발하여 사망



## 예방대책



- 위험물, 위험물 외의 인화성 유류가 있을 우려가 있는 드럼 등의 용기에 대하여 미리 위험물을 제거하거나 불꽃이나 아크를 발생하는 화기 등의 사용을 금지합니다.

# 중대재해 발생 알림

배포일시 : 2024년 9월 25일 13:00

중대재해  
사이렌



'24년 9월 23일(월) 09:50경 강원 태백시 소재 폐기물 처리 사업장에서 가동 중인 **파쇄기 내부에 끼어 사망**



## 예방대책



- 정비·수리 등의 작업 시에는 반드시 기계를 정지한 후 작업을 실시하고 조작부에는 잠금장치 및 표지판을 설치합니다.



# 중대재해 발생 알림

배포일시 : 2024년 9월 25일 16:30

중대재해  
사이렌



'24년 9월 24일(화) 12:26경 경기 포천시 소재 도장  
공사 현장에서 옥상 판넬 사이 가설통로 설치 중  
바닥으로 떨어져(8m) 사망



## 예방대책



- 추락할 위험이 있는 지붕 위에서 작업을 할 때는 작업발판 또는 추락방호망을 설치하거나, 안전대 부착설비를 설치하고 안전대를 착용하도록 해야 합니다.

# 중대재해 발생 알림

배포일시 : 2024년 9월 26일 11:00

중대재해  
사이렌



'24년 9월 25일(수) 12:10경 경북 칠곡군 소재 자동차부품 제조공장에서 설비 점검 중 **로봇과 설비 사이에 끼여 사망**



## 예방대책



- 로봇의 작동범위에서 검사·정비·수리·조정 등의 작업을 할 때는 운전을 정지합니다.
- 운전을 정지하고 작동장치에는 잠금장치를 하거나, 표지판을 설치하여야 합니다.



# 중대재해 발생 알림

배포일시 : 2024년 9월 26일 15:00

중대재해  
사이렌



'24년 9월 25일(수) 13:10경 부산 강서구 소재 상업용 건물 신축공사 현장에서 측량 작업 중 자재 반출입용 개구부로 떨어져(8.7m) 사망



## 예방대책



- 추락할 위험이 있는 개구부에서 작업을 할 때는 뒤집히거나 떨어지지 않도록 덮개를 설치하고 개구부임을 표시해야 합니다.

# 중대재해 발생 알림

배포일시 : 2024년 9월 27일 17:00

중대재해  
사이렌



'24년 9월 25일(수) 15:10경 전남 여수시 소재  
변전소에서 청소 작업 후 방호벽을 내려오던 중  
**바닥으로 떨어져(6m) 사망**



## 예방대책



- 안전대 부착설비 설치 후 작업자에게 안전대를 지급·착용하게 하고 안전대 고리 체결 여부 확인 등 안전관리를 철저히 합니다.



# 중대재해 발생 알림

배포일시 : 2024년 9월 30일 14:30

중대재해  
사이렌



'24년 9월 27일(금) 11:39경 충북 충주시 소재  
채석장에서 굴착기로 부석 상차 작업 중 **부석이  
무너지며 굴착기가 매몰되어 사망**



## 예방대책



- 채석 작업을 할 때는 지질 및 지층의 상태와 암석의 분할 방법에 대해 작업계획서를 수립하고 해당 작업 계획에 따라 작업을 해야 합니다.

# 중대재해 발생 알림

배포일시 : 2024년 9월 30일 17:30

중대재해  
사이렌



'24년 9월 25일(수) 10:11경 부산 강서구 소재 철강 제조공장에서 CNC선반(공작기계)으로 파이프 절단 작업 중 파이프가 휘어지며 맞아 9.27. 사망



## 예방대책



- 회전하는 가공물에 의해 근로자가 위험해질 우려가 있는 선반에 덮개 또는 울 등을 설치해야 합니다.