



호우·태풍 대비  
핵심점검사항

# 추석 연휴 태풍·강수 예보

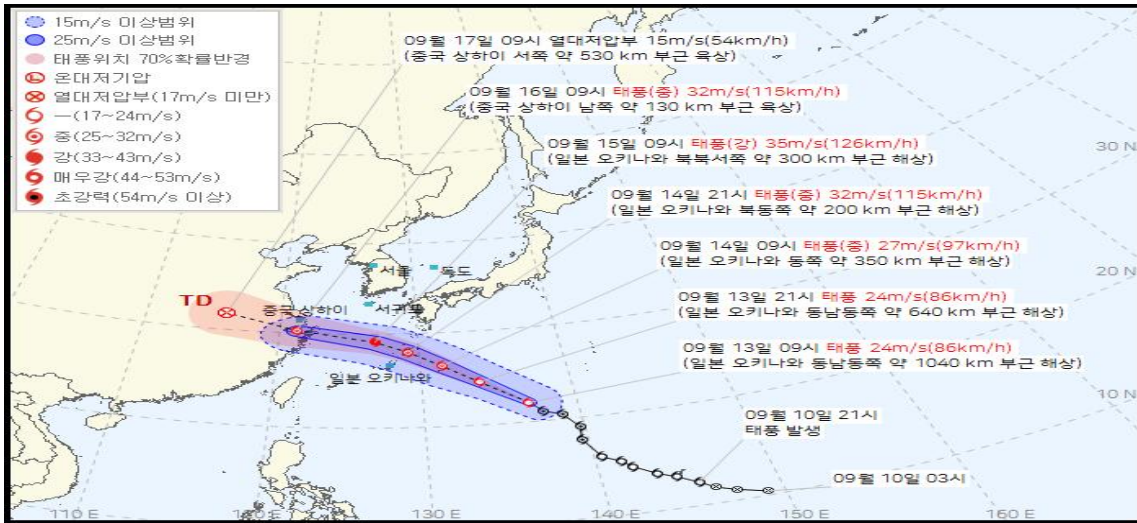
배포일시 : 2024년 9월 13일 17:45

중대재해  
사이렌



## 추석 연휴 기간 (9.14.(토)~9.17.(화)) 제주해상·남해·서해남부 풍랑·너울, 제주도·남부지역 중심 강수 예상

< 제13호 태풍 '버빙카' 예상 경로 >



### 조치 사항

- 각종 시설물, 건설기계장비, 자재 등 결속상태 점검 및 보강
- 출장, 외근, 배달종사자 교통안전 유의
- 급박한 산업재해 위험이 있을 경우 즉시 작업을 중단하고 대비
- 기상정보 수시 확인 등 기상 변화 주시, 비상대피계획 수립·운영

### 요청 사항



안전하고 행복한 추석을 위해 안전조치를 철저히 하여  
중대재해를 예방해 주시기 바랍니다.



# 호우예보 알림

배포일시 : 2024년 9월 19일 16:00



## 제14호 태풍 '플라산' 영향으로 9.19.(목)~21.(토) 많은 비 예상, 재해예방을 위해 안전관리 철저

지역	예상 강수량(mm)	지역	예상 강수량(mm)
수도권	30~80 < 경기남부 150mm 이상 >	전라권	30~80 < 남해안·전북북부 150mm 이상 >
강원도	(강원동해안·산지) 100~200 < 강원남부내륙 150mm 이상 >	경상권	30~100 < 경남남해안·지리산 150mm 이상 >
충청권	30~150	제주도	30~150 < 산지 250mm 이상 >

### 조치사항

- 기상특보 발령 상황 상시 모니터링  
\* (기상청) 날씨누리 홈페이지, 기상특보 상황 (날씨>기상특보>특보현황)
- 저지대·상습침수지역 내 사업장은 근로자 임시 대피 실시
- 토사 붕괴, 지붕 위 떨어짐 등 위험이 있는 외부작업 중지
- 유리창, 가설구조물 인근 등 위험장소 및 침수장소 출입통제
- 젖은 손으로 전기기계·기구, 전선 등 접촉금지
- 출장, 외근, 배달종사자 교통안전 유의

### 대응요령

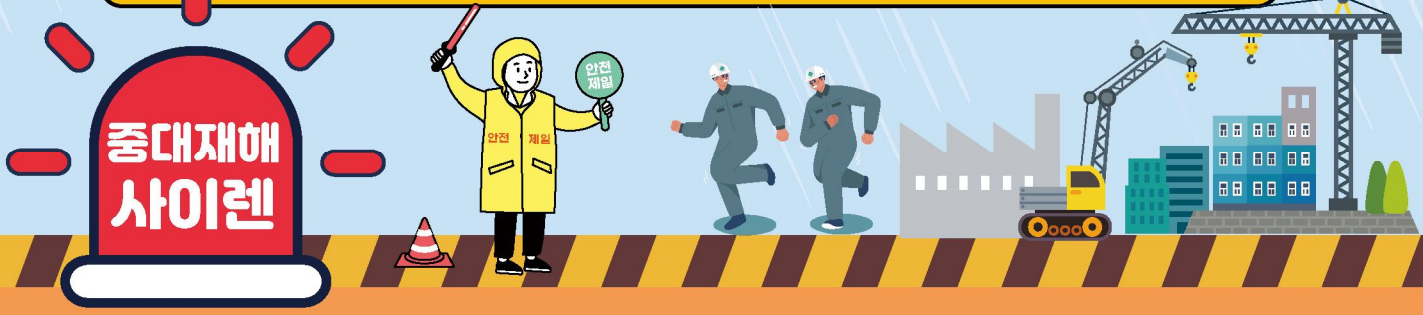


호우 특보 발령지역 **재택·유연근무, 휴가 적극 활용**  
**급박한 산업재해 위험이 있는 경우 즉시 작업 중단, 대피**



# 태풍 '그라톤' 대비 알림

배포일시 : 2024년 9월 30일 17:30



**중대재해  
사이렌**

**제18호 태풍 '그라톤' 영향으로  
10.3.(목)~10.5.(토) 남부·제주·강원영동 중심  
많은 비(200~400mm) 예상**

## 재해예방을 위한 안전관리 철저

핵심 점검사항	
<input checked="" type="checkbox"/>	기상특보 발령 상황 상시 모니터링 * (기상청) 날씨누리 홈페이지, 기상특보 상황 (날씨>기상특보>특보현황)
<input checked="" type="checkbox"/>	각종 시설물, 건설기계장비, 자재 등 결속상태 점검 및 보강
<input checked="" type="checkbox"/>	토사 붕괴, 지붕 위 떨어짐 등 위험이 있는 외부작업 중지
<input checked="" type="checkbox"/>	유리창, 가설구조물 인근 등 위험장소 및 침수장소 출입통제
<input checked="" type="checkbox"/>	출장, 외근, 배달종사자 교통안전 유의

### 대응 요령



**태풍 발령지역 재택·유연근무, 휴가 적극 활용**  
**급박한 산업재해 위험이 있는 경우 즉시 작업 중단, 대피**

